

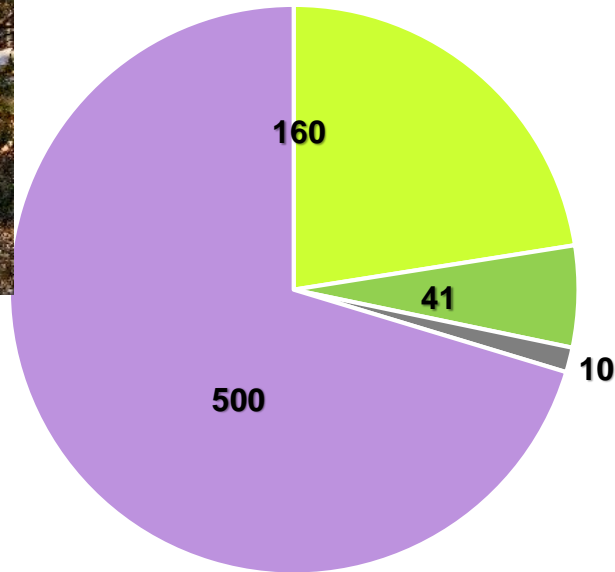


Place des parcours dans l'alimentation du troupeau



Les surfaces et leur utilisations

Surfaces utilisables par le troupeau (ha)



■ Pelouses / estives

■ Prairies

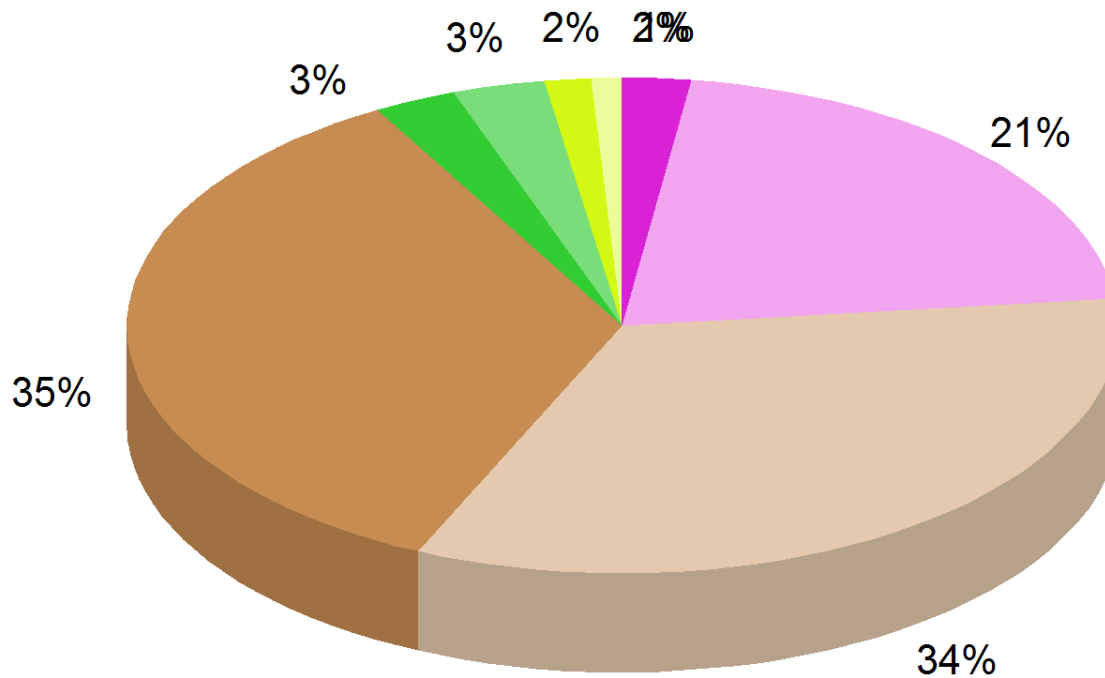
■ Céréales

■ Parcours boisés

Le système de production

- 650 brebis Préalpes du Sud
- Béliers Préalpes et Berrichons du Cher
 - Production d'agneaux de boucherie et autorenouvellement
- 3 agnelages : septembre, février et juin
 - Performance zootechnique et économique
 - Productivité
 - Agnelages septembre et février : **classique** pour la région
 - Valorisation d'agneaux pour le **label** : agnelages printemps et été
 - Valorisation de l'**estive** et des **parcours**

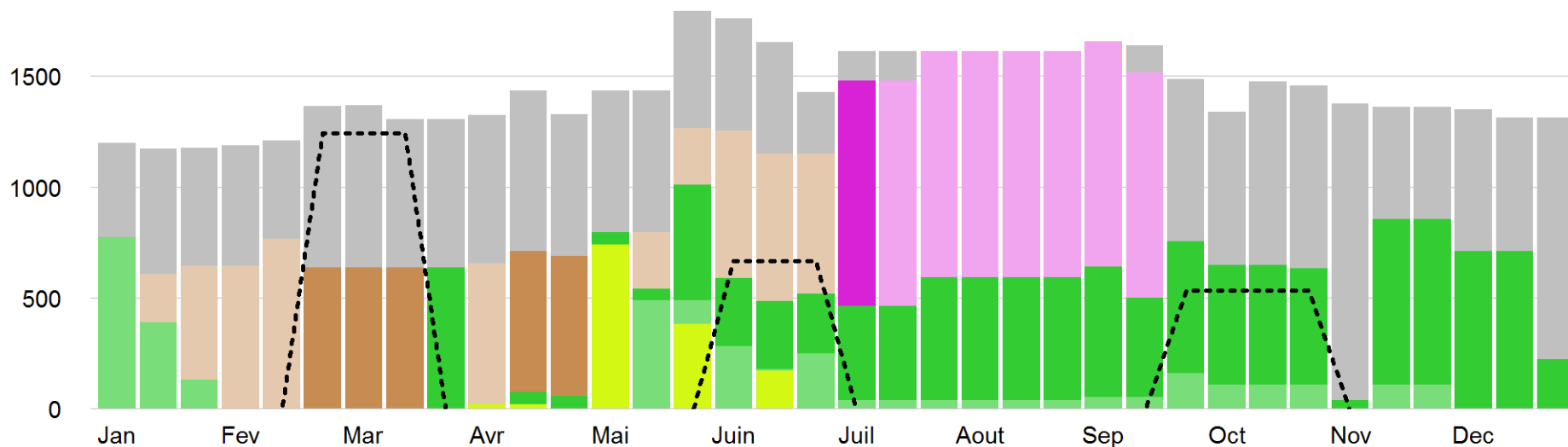
Part des différents types de surfaces utilisées pour l'alimentation du troupeau en 2019 (total 671ha)



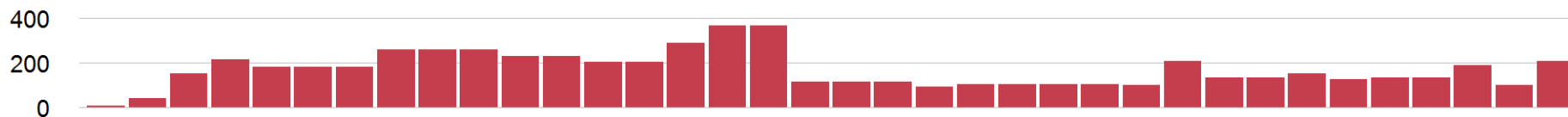
- Céréales récoltées non pâturées
- Céréales immatures pâturées
- Cultures fourragères-Légumineuses
- Cultures fourragères-Multi-espèces
- Parcours boisés-Hors ressource fruitière
- Parcours boisés-À ressource fruitière
- Alpages/Estives-Pelouses
- Alpages/Estives-Bois
- Fourrages grossiers
- Concentrés
- Courbe des mises-bas

Profil pastoral de la ferme de Carmejane

Quantité de fourrages ingérée par le troupeau (kg MS/jour)



Quantité de concentrés ingérée par le troupeau (kg MS/jour)



■ Céréales récoltées non pâturées

■ Céréales immatures pâturées

■ Cultures fourragères-Légumineuses

■ Cultures fourragères-Multi-espèces

■ Parcours boisés-Hors ressource fruitière

■ Parcours boisés-À ressource fruitière

■ Alpages/Estives-Pelouses

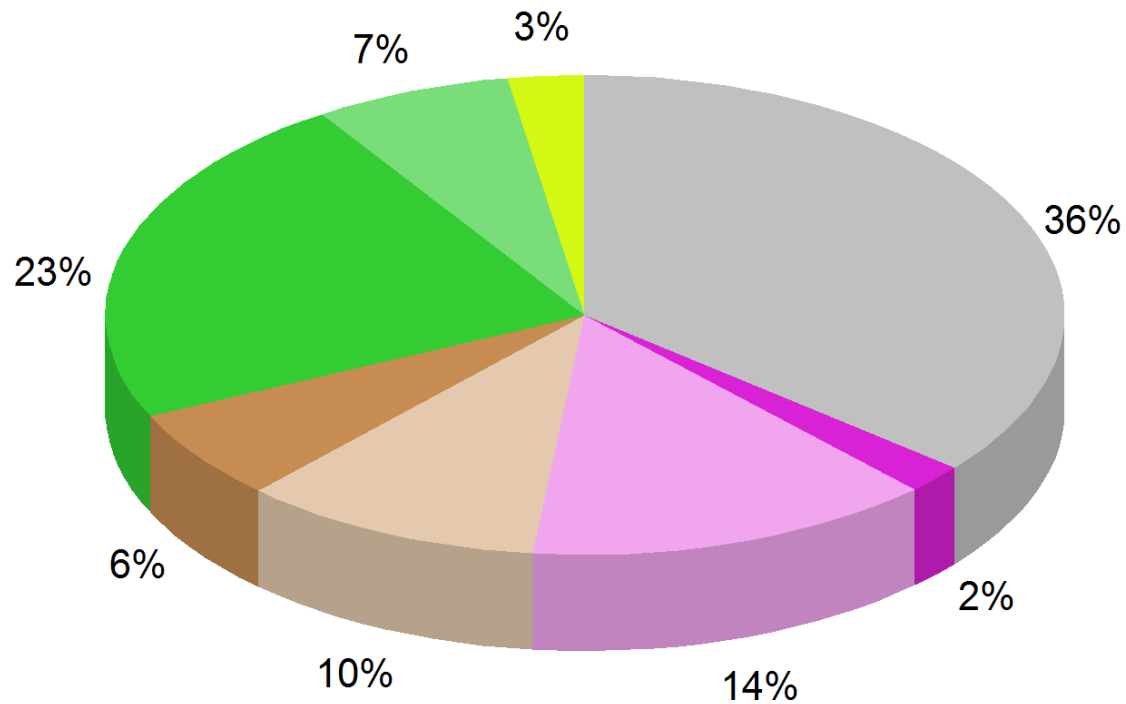
■ Alpages/Estives-Bois

■ Fourrages grossiers

■ Concentrés

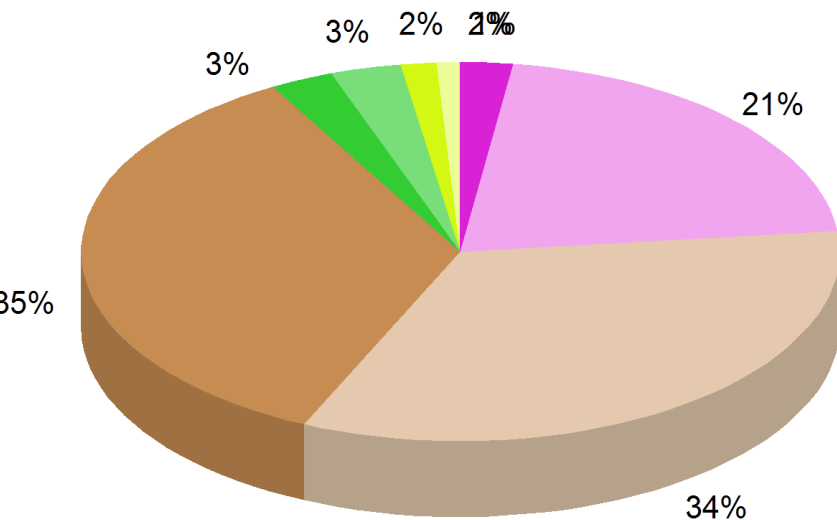
..... Courbe des mises-bas

Contribution des différentes ressources à l'alimentation du troupeau (%MS)

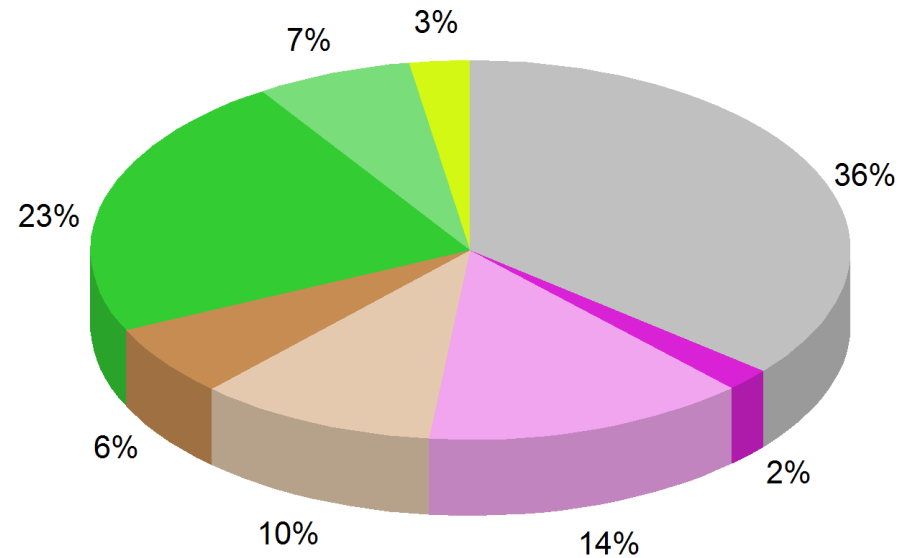


- Céréales récoltées non pâturées
- Céréales immatures pâturées
- Cultures fourragères-Légumineuses
- Cultures fourragères-Multi-espèces
- Parcours boisés-Hors ressource fruitière
- Parcours boisés-À ressource fruitière
- Alpages/Estives-Pelouses
- Alpages/Estives-Bois
- Fourrages grossiers
- Concentrés
- Courbe des mises-bas

Les surfaces et leur contribution à l'alimentation du troupeau en 2019



En % des ha utilisés par le troupeau



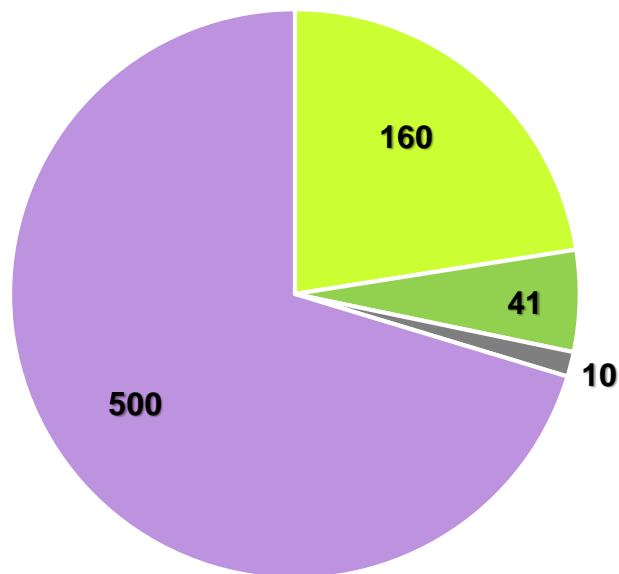
En % de MS ingérée

- Céréales récoltées non pâturées
- Céréales immatures pâturées
- Cultures fourragères-Légumineuses
- Cultures fourragères-Multi-espèces
- Parcours boisés-Hors ressource fruitière
- Parcours boisés-À ressource fruitière

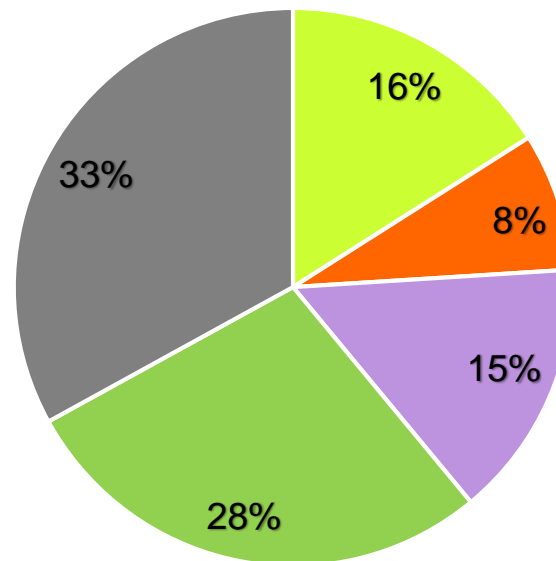
- Alpages/Estives-Pelouses
- Alpages/Estives-Bois
- Fourrages grossiers
- Concentrés
- Courbe des mises-bas

Les surfaces et leur utilisations en 2013 (avant l'arrivée du loup sur les parcours de proximité)

Surfaces utilisées par le troupeau (ha)



Couverture des besoins du troupeau de Carmejane en 2013



De 2013 à 2019

- Baisse de la valorisation des parcours de proximité : de 23% à 16%
 - Prédation et mise en place des moyens de protection
 - Abandon des parcs et gardiennage du troupeau
 - Abandon de l'utilisation des parcours l'automne

