

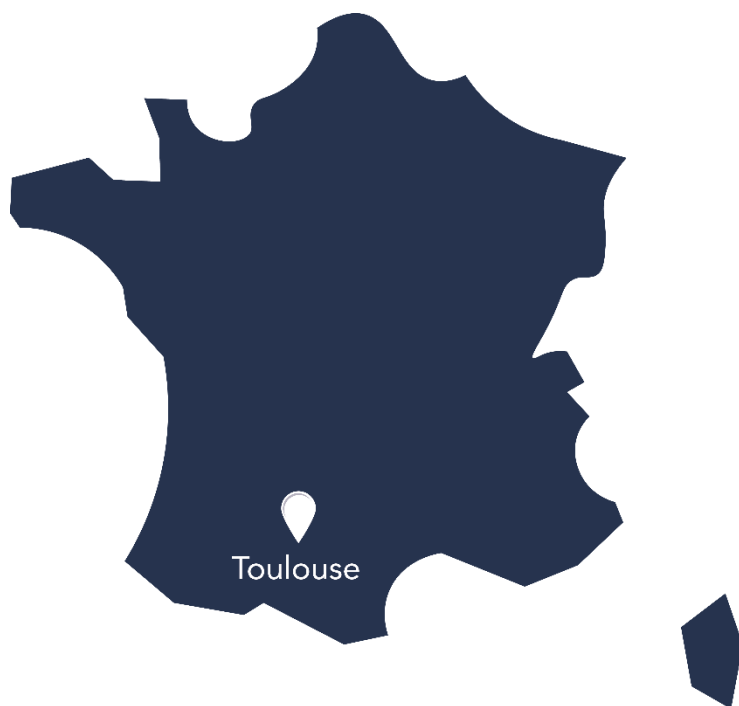


# L'UMT Pilotage de la Santé des Ruminants

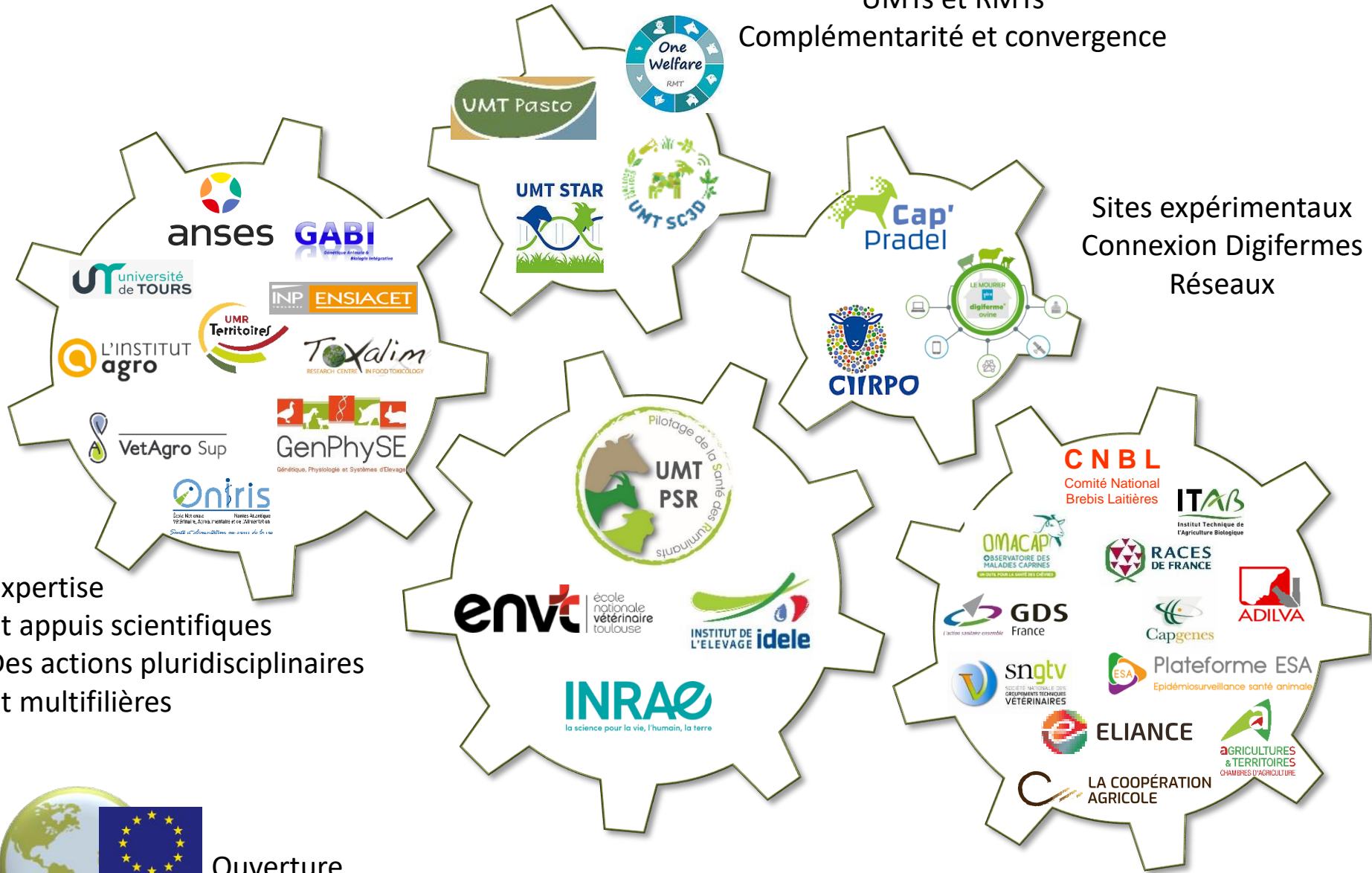
Renée de Cremoux, Fabien Corbière, Hervé Hoste



# UMT Pilotage de la Santé des Ruminants



# UMTs et RMTs Complémentarité et convergence



Sites expérimentaux  
Connexion Digifermes  
Réseaux

Expertise  
et appuis scientifiques  
Des actions pluridisciplinaires  
et multifilières



Ouverture  
sur l'Europe

Ancrage sur le terrain, moteur. Co-construction



# Axes de travail

---





# UMT Pilotage de la Santé des Ruminants



1

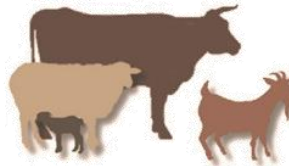
## Développement et évaluation d'indicateurs de santé

Du diagnostic spécifique de maladies à la définition d'indicateurs généraux de la santé

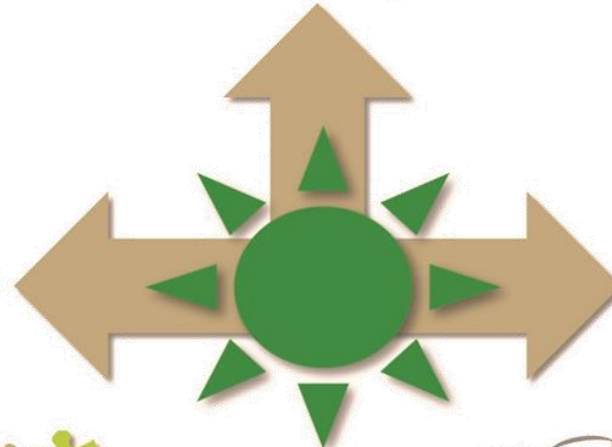


2

## Individus



Résistance et résilience  
Amélioration de la robustesse pour une longévité accrue



3

## Troupeaux & populations Systèmes & territoires



Des contraintes multiples  
Adaptation de la gestion sanitaire

4

## Acteurs de la santé



Co-construction des références et du transfert





*Des projets portés par l'UMT PSR ou  
ses partenaires*

**Tour d'horizon des projets sur 2022**

---



# Axe 1 - Développement et évaluation d'indicateurs de santé

---

*Objectif* : diagnostiquer et surveiller, identifier des indicateurs

A photograph of a herd of sheep grazing in a lush green field. The sheep are of various breeds, including some with thick wool and others that are more lean. One sheep in the foreground is looking directly at the camera. The background shows a clear blue sky and distant mountains.



**Bovimmune**

*Immunité*

**Profils cytokiniques**

*Apis-Gene MicroSigns*

Communautés microbiennes fécales

**Indicateurs**

**non spécifiques**

Auto-pesée  
H2020  
Sm@RT

**OtoP3D**

*Elevage de précision*

Trayons artificiels anatomiques  
Bancs d'essai

CapriMam3D

Manchons trayeurs

*Spectres MIR* **F2E-IRMA**

*BHB, AGNE, urée* Cytologie du lait



PCR digitale multiplex

**AIDAV**

*Virus respiratoires*

**Diagnostic spécifique**

**Enumération Automatisée des Parasites** **F2E-LETI AMAP-2**

Résistance des strongles à l'éprinomectine

**F2E-Antherin**

Microscopie holographique

Dosage HPLC

PCR Temps Réel

Besnoitiose cutanées  
Biospies

**IdEMaG**


Flore totale du lait

**Diagnostic et surveillance des avortements**

**Fièvre Q**







*Objectif* : accroître la résistance et/ou la résilience dans une approche de la carrière des individus

Axe 2 – Amélioration de la longévité des ruminants par une meilleure robustesse

---



Phénotypage  
Mamelle

CapriMam3D

Scan 3D

**PRESAGE**

Observatoire  
Anomalies génétiques

## Leviers d'action / robustesse

### Résistance au parasitisme

Apis-Gene  
TEPACAP

PARALUT

Paramètres génétiques  
Basco-béarnaises, Manech  
Tête Rousse, Rouge de  
l'Ouest

H2020 Holoruminant  
Microbiotes buccal,  
cutané, vaginal

**SMARTER**  
**Efficacité**  
**alimentaire**

Microbiote ruminal  
Microbiote digestif au  
sevrage

**Microgenol**

*Héritabilité du microbiote*

Capteurs

**H2020 TechCare** Bien-être animal

## Analyse longévité et carrières

CLLAP

Lactations  
longues

Allaitement  
sous les mères  
Marraines

**SANBA**

**Axe 2**







Axe 3 – Adaptation de la gestion sanitaire à l'évolution des contraintes biotiques, sociétales et environnementales

*Objectifs* : Adapter les stratégies de gestion sanitaire des troupeaux

# Approches globales

*Biosécurité*

Ateliers  
d'engraissement des  
chevreaux

Freins Motivations  
Sensibilisation

DEPABIOS



**Axe 3**

**Paratuberculose**  
**Paratuberculose**

Vaccination

Pièges

**BioFlyTrap**

*Besnoitiose*

Actions anti-  
vectorielles

## Stratégies ciblées. Moins d'intrants chimiques

**Tannins**

bioactifs  
Métabolites secondaires

**Strongles gastro-intestinaux**

FASTOChe  
COMBITAN

Traitement ciblé sélectif

Ciblage, NEC, âge

**F2E-Antherin**

Sélection

PlaceNett  
Acarien phorétique

Coprophages  
Eco-nettoyeurs

Mixité

**ACCOMPLIR**

## Environnement et société

CMOUBIENE

**Bien-être animal**

Indicateurs





A photograph of a brown cow grazing in a field of dry grass. A white egret stands in the grass to the right of the cow. The image has a torn paper edge effect at the top and bottom.

*Objectif* : Rendre chacun acteur de la création des connaissances et de leur diffusion

Axe 4 – Co-construction des références et du transfert

---

**Robustagno 2.0**  
**Les vidéos**

Réseaux

EuroSheep

Application  
numérique

Innovations

Expérience

*Dissémination*



**Co-construction**

**Démarches coopératives**

GO PEI SO-PERFECT

*Taenia*

Groupes éleveurs  
et conseillers

PATUR'AJUSTE

**Agroécologie**

Sciences participatives

PERSPICACE

Changement climatique

Consortium SOS AGro

Stress oxydant

**PEPR WAIT4**

**Stress  
thermique**

Mixité

**ACCOMPLIR**

**Strongles gastro-intestinaux**





# Nous Retrouver ...



Sur  
Internet

<https://idele.fr/pilotage-de-la-sante-des-ruminants/>

@UMT\_PSR



Sur  
Twitter



# Nous Retrouver ...

## S'abonner À la Bulle d'Info

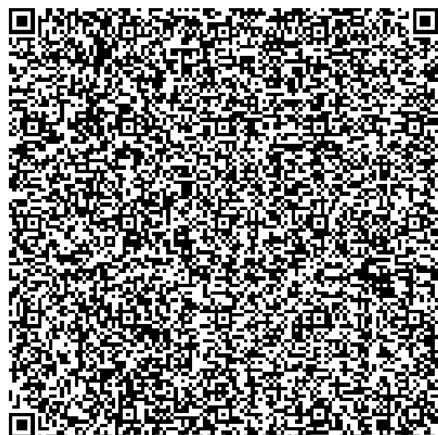


Lettre d'info de l'UMT Pilotage de la Santé des Ruminants

Inscrivez-vous à la newsletter Idele

Entrez votre adresse e-mail

ENVOYER



### NEWSLETTERS DISPONIBLES (PLUSIEURS CHOIX POSSIBLES) :

- Idele première
- Imagen' spécial bovins lait (IBL)
- Imagen' spécial bovins viande (IBOVAL)
- Imagen' spécial caprins (Indexation caprine)
- Imagen' spécial ovins (Geovial)
- Bati-Flash
- RMT Travail en agriculture
- UMT STAR Actus
- Imagen' actu
- Net et précis
- [UMT Pasto] l'écho des drailles
- UMT SC3D
- [UMT Pilotage de la Santé des Ruminants] La bulle d'infos
- Newsletter Cap2er
- UMT eBIS news
- Note agro-climatique





Rendez-vous à nos prochains  
Webinaires ...

Merci  
pour votre attention

---