

CAS TYPE

Les cas-types sont des exploitations reconstituées via un travail collectif de modélisation et d'expertise de terrain. Ils décrivent le fonctionnement technique et économique d'un système cohérent et reproductible dans un contexte donné.

Descriptif du système

Main-d'œuvre

1,0 UMO dont 0,2 salariée

Surfaces

25 ha de SAU dont :

- 25 ha de SFP
dont 25 ha d'herbe

50 ha de parcours individuels

Cheptel

38 UGB herbivores dont :

- 38 UGB ovin viande

Chargement apparent

0,3 UGB / ha SFT

Autres productions

Travail en station de ski

L'atelier ovins viande

Troupeau

250 brebis viande et agnelles (EMP)

Production

106 de productivité numérique / brebis

3 498 kilos carcasse équivalents agneaux

Alimentation

- 280 kg MS de fourrages distribués par brebis dont 0 % acheté
- 86 kg de concentrés par brebis dont 100 % acheté



Cas-type ovins viande
PACA - Drôme - Isère

Transhumant spécialisé en haute montagne

Agnelage x2 - bergerie lourds + tardons

REF. 0924T1002 / **HMONPA** - RÉSULTATS CAMPAGNE 2023

Groupe : OV spécialisé pastoral collectif



En haute-montagne alpine, un éleveur pluriactif avec 250 brebis communes, une production majoritaire d'agneaux en bergerie, six mois d'hivernage intégral imposés par la contrainte climatique. L'exiguïté des surfaces cultivées limite la taille du troupeau et l'autonomie

Atouts

- Un petit réseau d'irrigation gravitaire peut être présent sur une partie des surfaces.
- Le disponible pastoral de proximité est important. L'alpage, accessible à pied, est souvent regroupé en association foncière pastorale et partagé avec les troupeaux transhumants. Les zones de parcours intermédiaires, sont très étendues et plus ou moins boisées.

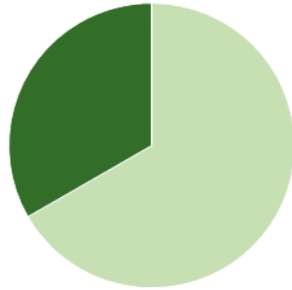
Contraintes

- Le foncier est morcelé.
- Les terres cultivées de l'exploitation, souvent en prairies permanentes, ont un potentiel agronomique limité par la pente et l'altitude qui ne permet pas la culture de céréales.
- L'activité d'élevage ne permettant pas d'assurer à elle seule le revenu de l'exploitant, cela l'oblige à une pluriactivité en lien avec le tourisme montagnard (accueil à la ferme, travail en stations de ski...).
- Le loup est présent sur la zone et cause de nombreux dégâts.



ASSOLEMENT DU SYSTEME

Surface Agricole Utile	25 ha	Surface Fourragère Principale	100 %	Surface Non Fourragère	0 %
Surface pastorale	50 ha				

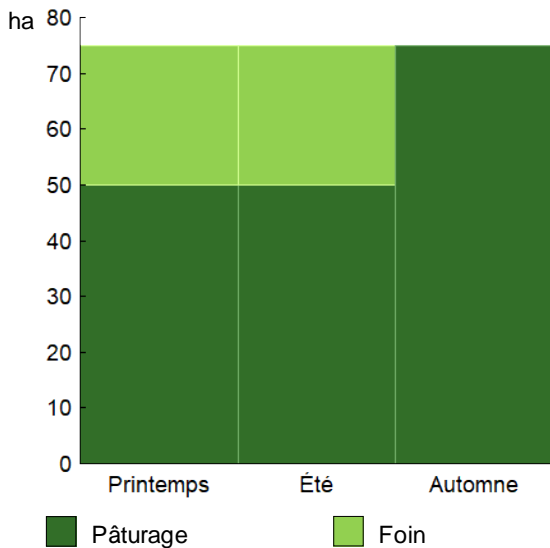


	Surface (ha)	%
Surface pastorale individuelle	50,0	67
Surface en herbe	25,0	33

LE SYSTEME FOURRAGER

Chargement corrigé	0,98 UGB / ha SFP	Cultures Fourragères (CF)/ SFP	0 %
Part des prairies permanentes / SH	100 %	Prairie temporaire implantée dans l'année	ha
Indice de pastoralisme	40 %		
Fumure minérale (/ha herbe)	0 N 0 P2O5 0 K2O	Fumure minérale (/ha CF)	0 N 0 P2O5 0 K2O

Utilisation des surfaces fourragères

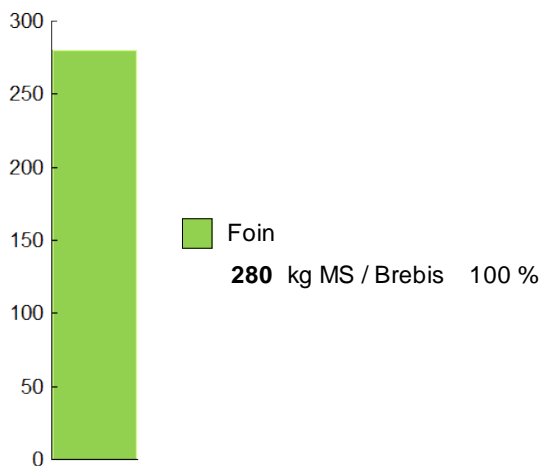


Couvert / mode d'utilisation	Surface (ha)	N	P2O5	K2O	Fum Orga
Surface en herbe					
Foin + Foin + Pâturage	25,0				F
Parcours					
Pâturage	50,0				

Légende : F=Fumier

Fourrages conservés utilisés	280 kg MS/Brebi
dont variation de stock	40 kg MS/Brebis
Autonomie des fourrages conservés	100 %

Fourrages conservés utilisés



Récoltes	Surface (ha)	Rdt MS/ha	kg MS /Brebis	Ares /Brebis
Foin	25,0	3,2	320	10,0
1° coupe non déprimée	25,0	3,2		

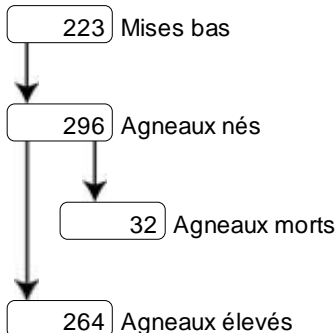
LE TROUPEAU OVINS VIANDE

Effectif Moyen Présent (EMP) 250 Atelier ovins viande 37,5 UGBO 100 % du total UGB
240 brebis primées 25,0 ha SFPO

249 Femelles destinées à la reproduction
dont 0 épongées

Nombre et race des brebis
250 Commune des alpes

Nombre et race des béliers
5 Commune des alpes



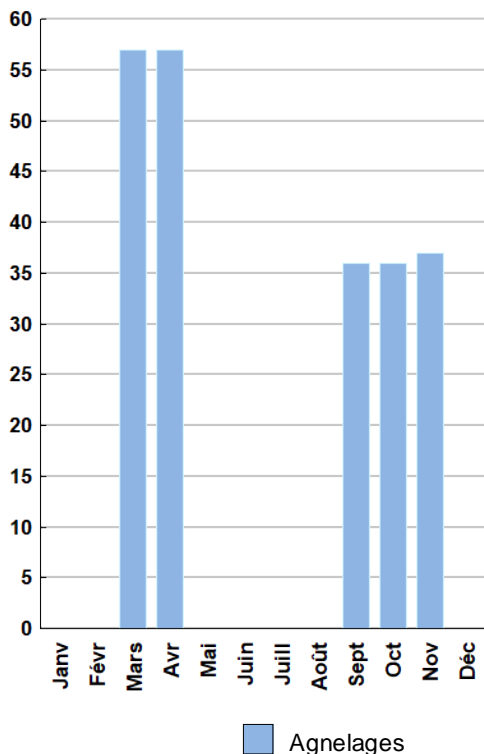
Performances de reproduction

Taux de mise bas 90 %
Taux de femelles épongées 0 %
Taux de prolificité 133 %
Taux de mortalité agneaux 11 %
Taux de productivité numérique 106 %
Taux de première mise bas 19 %

Taux de pertes Brebis - Agnelles

Global 7 %
dont mortalité %
dont autres pertes %

Répartition des agnelages



Ventes et achats d'animaux

Catégorie	Signe qualité	Poids /tête	Prix € unitaire	Prix € /tête
Ventes				
145 Agneaux lourds bergerie	SOQ	16,3 kgc	8,13	133
48 Agneaux lourds bergerie		16,3 kgc	7,00	114
23 Tardons finis		15,3 kgc	9,15	140
30 Brebis de réforme				25
1 Béliers de réforme				130
Achats				
1 Béliers pour reproduction				530

Prix moyen des agneaux (y compris reproducteurs) 129 €/tête
Agneaux hors reproducteurs : Poids 16,2 kgc/tête
Prix 129 €/tête 7,98 €/kgc

Résultats technico-économiques

Productivité numérique /EMP 106 %
Productivité pondérale /EMP 17,1 kgc
Chargement apparent (EMP) 10,0 /ha SFPO
Production brute de viande vive kgc

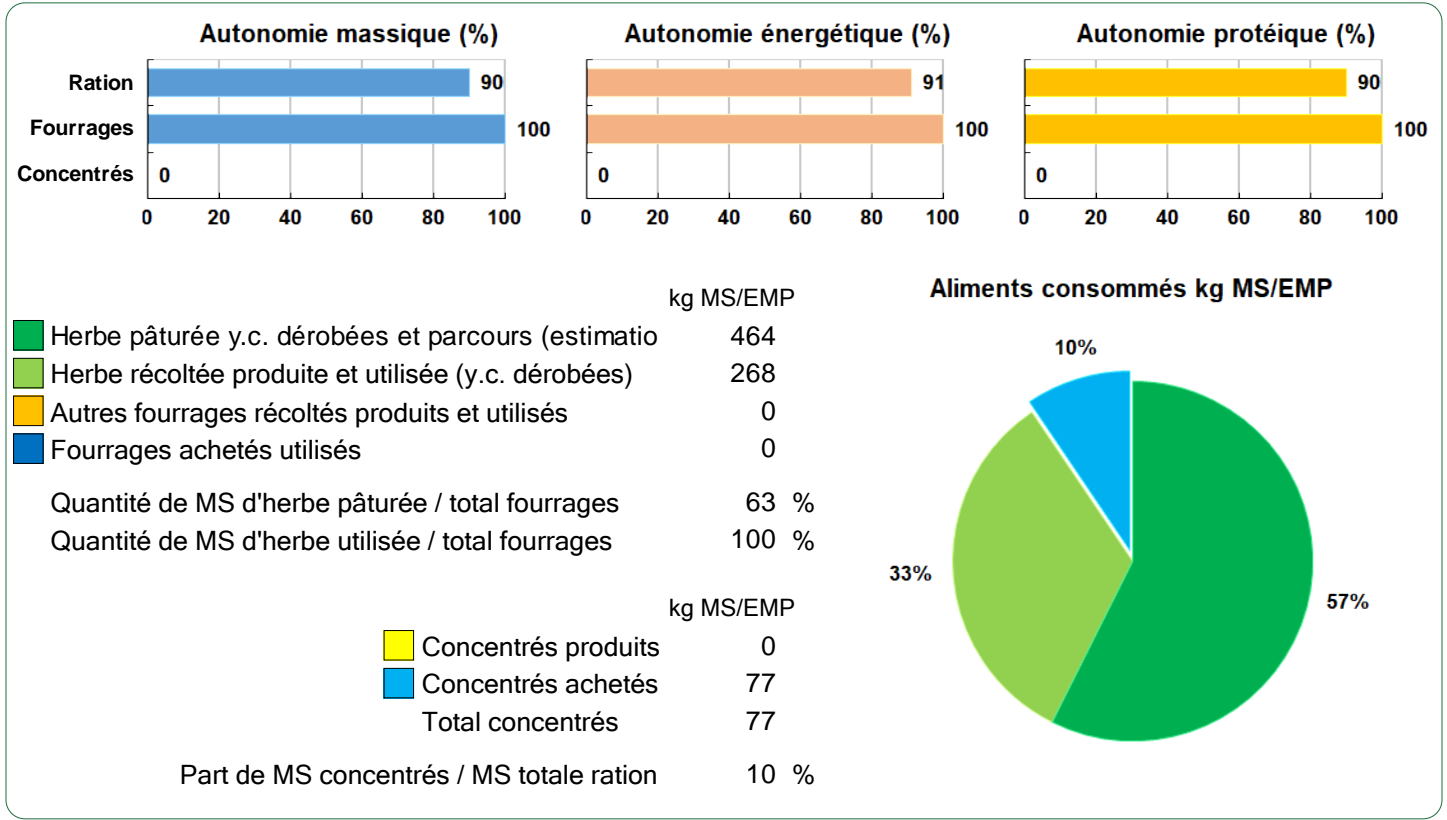
Concentrés : 86 kg/EMP
5,0 kg/kgc produit
dont prélevés 0 %
Prix unitaire 421 €/t
Coût du concentré 36 €/EMP
Fourrages stockés 280 kg MS/EMP
Achats de fourrages 15 €/EMP
Frais d'estive 15 €/EMP
Solde sur Coût Alimentaire 85 €/EMP

Marge brute atelier

17 134 €
69 €/EMP
457 €/UGBO
685 €/ha SFPO



Ovins viande



LES RESULTATS ECONOMIQUES 2023

Période du 01/01/2023 au 31/12/2023

Régime fiscal : Imposition forfaitaire

PRODUIT BRUT TOTAL (PB)		91 248 €	CHARGES		51 727 €
Ovins viande (39 % PB)		35 774	Charges opérationnelles (20 % PB)		18 640
Ventes		30 784	Troupeau		18 374
145 Agneaux lourds bergerie Signe officiel de qualité (16,3 kgc à 8,13 €)		19 215	(38 UGB ovins viande)	490 €/UGB	
48 Agneaux lourds bergerie (16,3 kgc à 7,00 €)		5 477	Concentrés	241 €/UGB	9 026
23 Tardons finis (15,3 kgc à 9,15 €)		3 220	Pensions et frais d'estives	100 €/UGB	3 746
30 Brebis de réforme (à 25 €/tête)		750	Frais d'élevage	63 €/UGB	2 360
1 Béliers de réforme		130	Achats de litières	38 €/UGB	1 429
Indemnisation dégâts prédation		1 972	Frais vétérinaires	36 €/UGB	1 346
Laine : 200 kg à 0,10 €		20	Travaux par tiers animaux	12 €/UGB	467
Achats d'animaux		-530	Surfaces fourragères	4 €/ha	266
1 Béliers pour reproduction		-530	(75 ha SFT : dont 25 ha SH, 50 ha SP)		
Aides		5 520	global	4 €/ha	266
Aide Ovine : 240 têtes à 23,00 €		5 520	Charges de structure (36 % PB)		33 087
Produits non affectables (61 % PB)		55 474	(hors amortissements et frais financiers)		
Aides		55 474	Main-d'oeuvre (MSA + salaires)	134 €/ha ST	10 026
Aides découplées		24 724	Foncier	12 €/ha ST	904
Indemnité compens handicap		21 750	Matériel	61 €/ha ST	4 561
Aide Protection pour Prédation		9 000	Bâtiments et installations	8 €/ha ST	600
			Autres charges	227 €/ha ST	16 996
EXCEDENT BRUT D'EXPLOITATION (43 % PB)		39 521 €			
		49 401 €/UMO	(0,8 UMO exploitant)		
Annuités (18 % EBE)		7 200 €	Amortissement		7 500 €
Remboursement de capital		6 000	Matériel	76 €/ha	5 700
Frais financiers long et moyen terme (LMT)		1 200	Bâtiments et installations	48 €/UGB	1 800
Frais financiers court terme (CT)		0 €	Frais financiers (LMT et CT)		1 200 €
DISPONIBLE POUR EXPLOITANT ET L'AUTOFINANCEMENT		32 321 €	RESULTAT COURANT (34 % PB)		30 821 €
		40 401 €/UMO			38 526 €/UMO
Total actif hors foncier	€		Valeur ajoutée nette (hors aides)	-22 210 €/UMO	
	€/UMO		EBE hors foncier / actif hors foncier	%	
Animaux	%	Bâtiments et installations	%	Taux d'endettement hors foncier	%
Matériel	%	Autres immobilisations	%	Trésorerie nette globale	0 €

Coût de production de l'atelier Ovins viande

Résultats avec conventions nationales - Exercice du 01/01/2023 au 31/12/2023

Productivité

	Cas-type	N - 2	Ecart
Production équivalente d'agneaux (kgc)	3 498	3 498	0
Main-d'oeuvre à rémunérer (UMO)	1,00	1,00	0,00
Productivité MO rémunérée (kgc/UMO)	3 498	3 498	0
Productivité MO - yc bénévole (kgc/UMO)	3 180	3 180	0



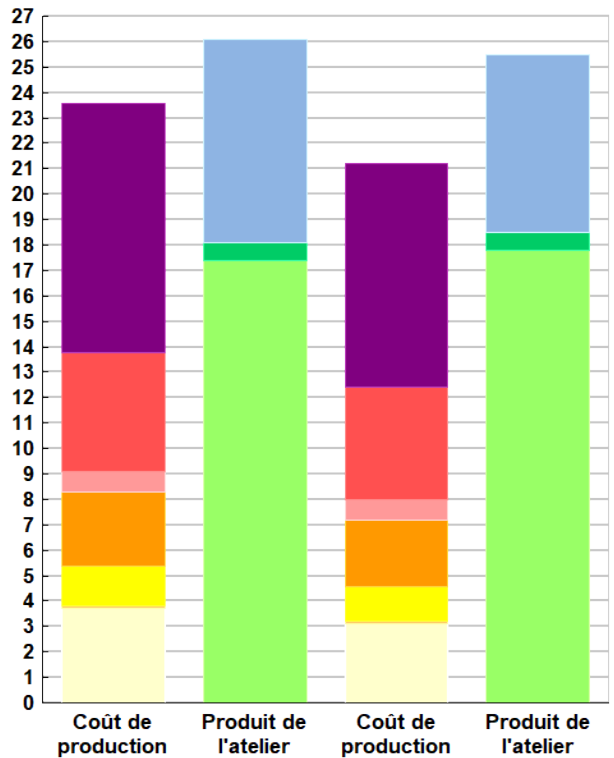
Coût de production total

	Cas-type	N - 2	Ecart
Coût de production total		20,2	-20,2
Travail	9,8	8,8	1,0
Foncier et capital			0,0
Frais divers de gestion	4,7	4,4	0,3
Bâtiments et installations	0,8	0,8	0,0
Mécanisation	2,9	2,6	0,3
Frais d'élevage	1,6	1,4	0,2
Approvisionnements des surfaces	0,1	0,1	0,0
Alimentation des animaux	3,7	3,1	0,6

Produit total

	Cas-type	N - 2	Ecart
Produit total	26,1	25,5	0,6
Prix agneaux	8,0	7,0	1,0
Autres produits	0,7	0,7	0,0
Aides	17,4	17,8	-0,4

€/ kg de carcasse d'agneaux



Cas-type

N - 2

Approche comptable

	Cas-type	N - 2	Ecart
Coût de production €/kgc	0,0	20,2	-20,2
Prix de revient €/kgc		1,7	-1,7
Rémunération permise €/kgc		14,1	-14,1
Rémunération permise nb SMIC/UMO		-1,00	

Prise en compte des amortissements et rémunération de tous les facteurs de production (travail, capitaux propres et terres en propriété).

Approche trésorerie

	Cas-type	N - 2	Ecart
Coût de fonctionnement €/kgc		7,4	-7,4
Prix de fonctionnement €/kgc		-19,5	19,5
Trésorerie permise €/kgc			0,0
Trésorerie permise nb SMIC/UMO			

On remplace les amortissements par le capital d'emprunts remboursés et on ne rémunère pas les capitaux propres et les terres en propriété.

Animaux vendus

	%	Poids à la vente	Prix de vente	Prix de revient	Prix de fonctionnement
193 Agneaux lourds bergerie	89,4	16 kgc/tête	7,85 €/kgc	-1,00 €/kgc	-1,00 €/kgc
23 Agneaux lourds herbe	10,7	15 kgc/tête	9,15 €/kgc	-1,00 €/kgc	-1,00 €/kgc

Coût de production de l'atelier Ovins viande - Pour en savoir plus



Cas-typ N - 2 Ecart

€/ kg de carcasse

Coût de production total	20,19	-20,19	
Travail			
Salaires et charges salariales	0,00	0,00	0,00
Rémunération du travail exploitant (CS)	9,80	8,83	0,97
Foncier et Capital			
Fermage et frais du foncier	0,26	0,24	0,02
Rémunération terres en propriété (CS)	0,00	0,00	0,00
Amortissements améliorations foncières	0,00	0,00	0,00
Frais financiers	0,34	0,34	0,00
Rémunération capitaux en propriété (CS)			0,00
Frais divers de gestion			
Transports, assurances, frais de gestion	4,74	4,39	0,35
Autres amortissements	0,00	0,00	0,00
Bâtiments et installations			
Eau	0,00	0,00	0,00
Électricité et gaz	0,12	0,10	0,02
Entretien et location des bâtiments	0,17	0,16	0,01
Amortissements bâtiments-installations	0,52	0,51	0,01
Mécanisation			
Travaux par tiers	0,00	0,00	0,00
Carburants et lubrifiants	0,85	0,59	0,26
Entretien du matériel	0,46	0,42	0,04
Achat de petit matériel	0,00	0,00	0,00
Crédit bail	0,00	0,00	0,00
Amortissements matériel	1,63	1,63	0,00
Frais d'élevage			
Frais vétérinaires	0,39	0,35	0,04
Frais repro, identification, GDS, cont perf	0,81	0,73	0,08
Achats de litière	0,41	0,36	0,05
Frais de transformation et com.	0,00	0,00	0,00
Approvisionnements des surfaces			
Engrais et amendements	0,00	0,00	0,00
Semences	0,00	0,00	0,00
Autres charges végétales	0,08	0,08	0,00
Alimentation des animaux			
Achats de concentrés et minéraux	2,58	2,20	0,38
Achats de fourrages et mise en pension	1,07	0,85	0,22

Résultats avec conventions nationales

Main-d'oeuvre	Cas-typ	N - 2	Ecart
Exploitant (UMO)	0,80	0,80	0,00
Salariée (UMO)	0,20	0,20	0,00
Total main-d'oeuvre à rémunérer	1,00	1,00	0,00
dont pour transformation et com.			
Main-d'oeuvre bénévole	0,10	0,10	0,00

Production équivalente d'agneaux carcasse (%)			
Agneaux lourds ou vendus en kgc	100,0	100,0	
Autres agneaux vendus	0,0	0,0	
Agneaux achetés pour l'engraissement	0,0	0,0	
Achats de reproducteurs	0,0	0,0	
Variation d'inventaire agneaux	0,0	0,0	
Production équivalente (kgc) /EMP	13,99	13,99	0,00

Produit de l'atelier	Cas-typ	N - 2	Ecart
	€/ kg de carcasse		
Prix agneaux	7,98	6,97	1,01
Autres produits	0,67	0,68	-0,01
Aides couplées et autres	4,15	4,21	-0,06
découplées	7,07	6,86	0,21
deuxième pilier	6,22	6,70	-0,48

Données complémentaires	Cas-typ	N - 2	Ecart
	€/ kg de carcasse		
Total charges courantes			0,00
Total amortissements	2,14	2,14	0,00
Total charges supplétives (CS)		7,83	-7,83
Coût production hors charges sup.			0,00
Annuités	2,06	2,06	0,00
Charges sociales exploitants	2,87	3,23	-0,36

	Cas-typ	N - 2	Ecart
Céréales intra-consommées (ha)	0,0	0,0	0,0

Résultats économiques atelier	Cas-type	N - 2	Ecart
Excédent brut €/UMO			0
Excédent brut €/kgc			0,00
Revenu (RCAI) €/UMO			0
Revenu disponible €/UMO			0

Hypothèses retenues Taux d'intérêt des capitaux propres (%) 2,90 Montant du fermage des terres en propriété (€/ha) 12
Rémunération €/UMO 42 848 = [SMIC net 16 480] x [coef "SMIC brut" 1,30] x [nb de SMIC/UMO 2,00]



Cas-type ovins viande
PACA - Drôme - Isère

Transhumant spécialisé en haute montagne

Agnelage x2 - bergerie lourds + tardons

REF. 0924T1002 / HMONPA - RÉSULTATS CAMPAGNE 2023

Groupe : OV spécialisé pastoral collectif

Contacts :

Elodie LAGIER - CA 05 - elodie.lagier@hautes-alpes.chambagri.fr
Rémi LECONTE - MRE PACA- r.leconte@mre.paca.fr
Maxime MAROIS - IDELE - maxime.marois@idele.fr

Crédits photos :

Avec le soutien financier de :

Avec la contribution financière du compte d'affectation spéciale développement agricole et rural CASDAR

 **MINISTÈRE DE L'AGRICULTURE ET DE LA SOUVERAINETÉ ALIMENTAIRE**

*Liberté
Égalité
Fraternité*

Confédération Nationale de l'Élevage
CNE



Ce document a été généré à partir de la base de données nationale DIAPASON.

L'outil DIAPASON est utilisé par les conseillers en charge du suivi des fermes de référence des secteurs élevage et grandes cultures. Il permet de stocker et de calculer de façon harmonisée les données de fonctionnement et les indicateurs de résultats des exploitations suivies et des cas-types élaborés par les équipes.



INOSYS Réseaux d'élevage est un dispositif partenarial associant des éleveurs et des ingénieurs de l'Institut de l'Élevage et des Chambres d'agriculture pour produire des références sur les systèmes d'élevage.

Cette infrastructure de terrain s'appuie sur un réseau d'environ 1400 exploitations suivies par près de 200 conseillers des Chambres d'agriculture et de divers organismes animés par l'Institut de l'Élevage. Le suivi de ces exploitations est basé sur une approche globale des systèmes, avec un recueil de données harmonisé portant sur un large spectre de domaines techniques et économiques permettant d'évaluer leur impact au plan environnemental et d'analyser leurs trajectoires collectives dans la durée.

Ses productions (références, cas-types, ...) alimentent le conseil et la formation des éleveurs et des candidats à l'installation et contribuent à diffuser les concepts de multiperformance, de vivabilité et de résilience des exploitations.

Date d'édition :

Mai 2024