



Flambée des prix des intrants 2022

Quelles adaptations et quels leviers d'action pour les systèmes ovins viande pastoraux ?

ANALYSE SUR CAS-TYPES

Production de l'équipe Inosys ovin viande Sud-Est

11/06/2024 – CTS



Objectifs

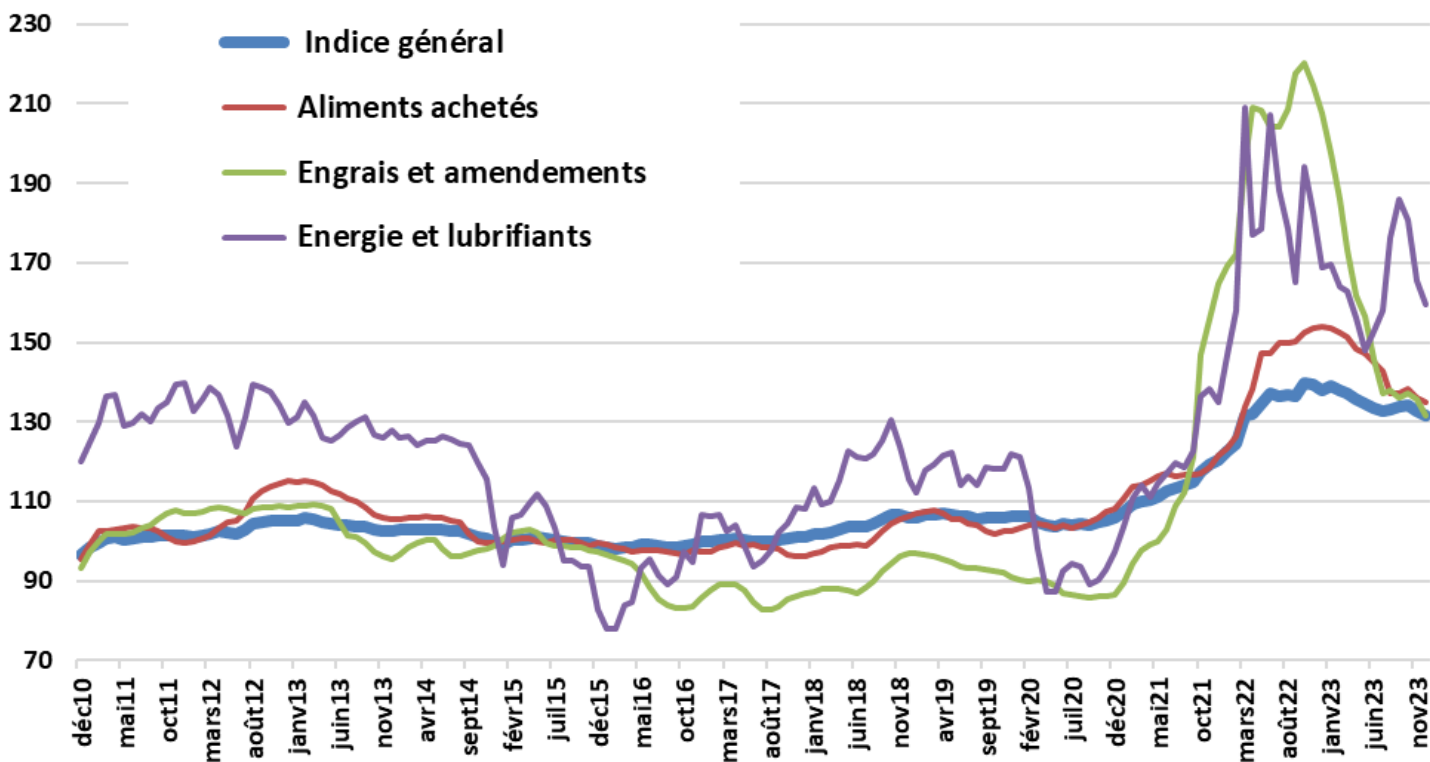


- **Répondre à la question** : *face une flambée des prix des intrants en 2022, quelles adaptations possibles et quelles actions mettre en place dans les systèmes ovins viande pastoraux ?*
- Les simulations réalisées courant de l'année 2022 → volontairement menées sur la collection des 11 cas-types du Sud-Est car données 2022 des fermes n'étaient pas encore disponibles
- **Evaluer l'impact des hausses des prix des intrants** au cours des 2 dernières années 2021 et 2022 dans des systèmes en rythme de croisière (niveau investissement et amortissement)
- Pour cela, on n'a opéré aucune modification de pratiques, on n'a simplement intégré toutes les hausses de charges et de produits constatées sur les 2 dernières années afin de déterminer les conséquences sur les principaux résultats économiques des 11 systèmes
- Choix a été fait de comparer années 2020 / 2022 (avant et pendant l'inflation)
- Résultats de ces simulations à rapprocher des résultats des fermes

Contexte

Evolution de l'indice Ipampa – ovins viande (base 100 en 2015)

Source : Institut de l'Élevage d'après INSEE et Agreste



- **Démarrage de la flambée des charges**

- **Evolution IPAMPA (indice des prix d'achat des moyens de production agricole) ovin viande**

- courant 2021 : **+8,1%**

- accentuée en 2022 (guerre en Ukraine) : **+18,5%**

- et se poursuit en 2023 : en juin même niveau que la moyenne 2022 !!!

Ces hausses de prix affectent particulièrement les postes suivants :

- des postes de consommations courantes :

- engrais (+72% en 2022)

- carburants (+58% en 2022)

- aliments (+24% en 2022)

- mais aussi des postes d'investissement : matériel et bâtiments

Contexte

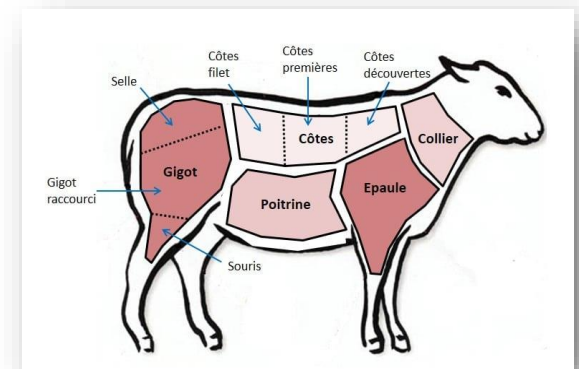
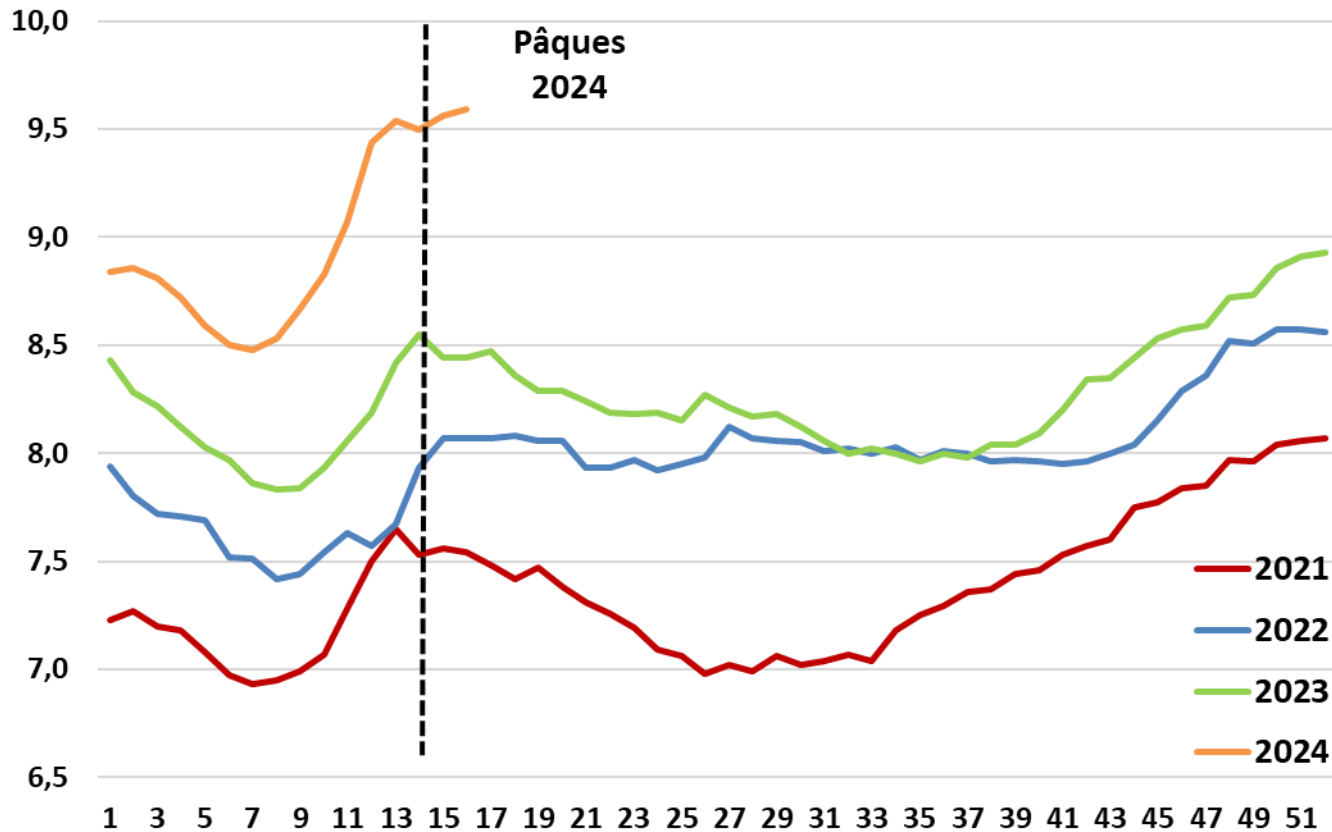
Ces hausses sont-elles compensées par l'évolution des cours de l'agneau ?



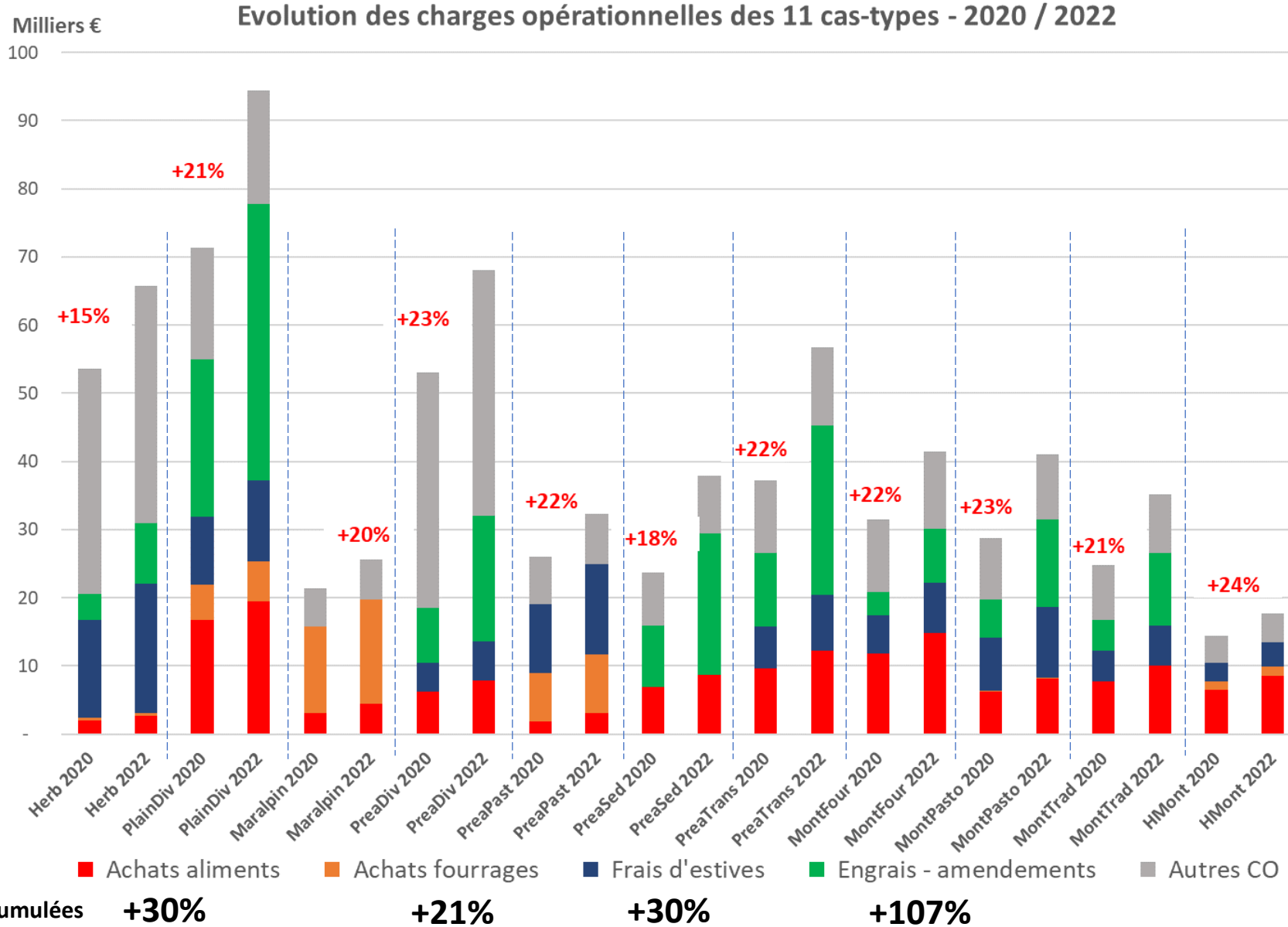
Cotation de l'agneau français - Prix Moyen Pondéré des régions

Source: GEB - Institut de l'Elevage d'après FranceAgriMer

€/kg de carcasse



Conséquences sur les charges opérationnelles



Conséquences sur les charges opérationnelles

Commentaires / remarques :

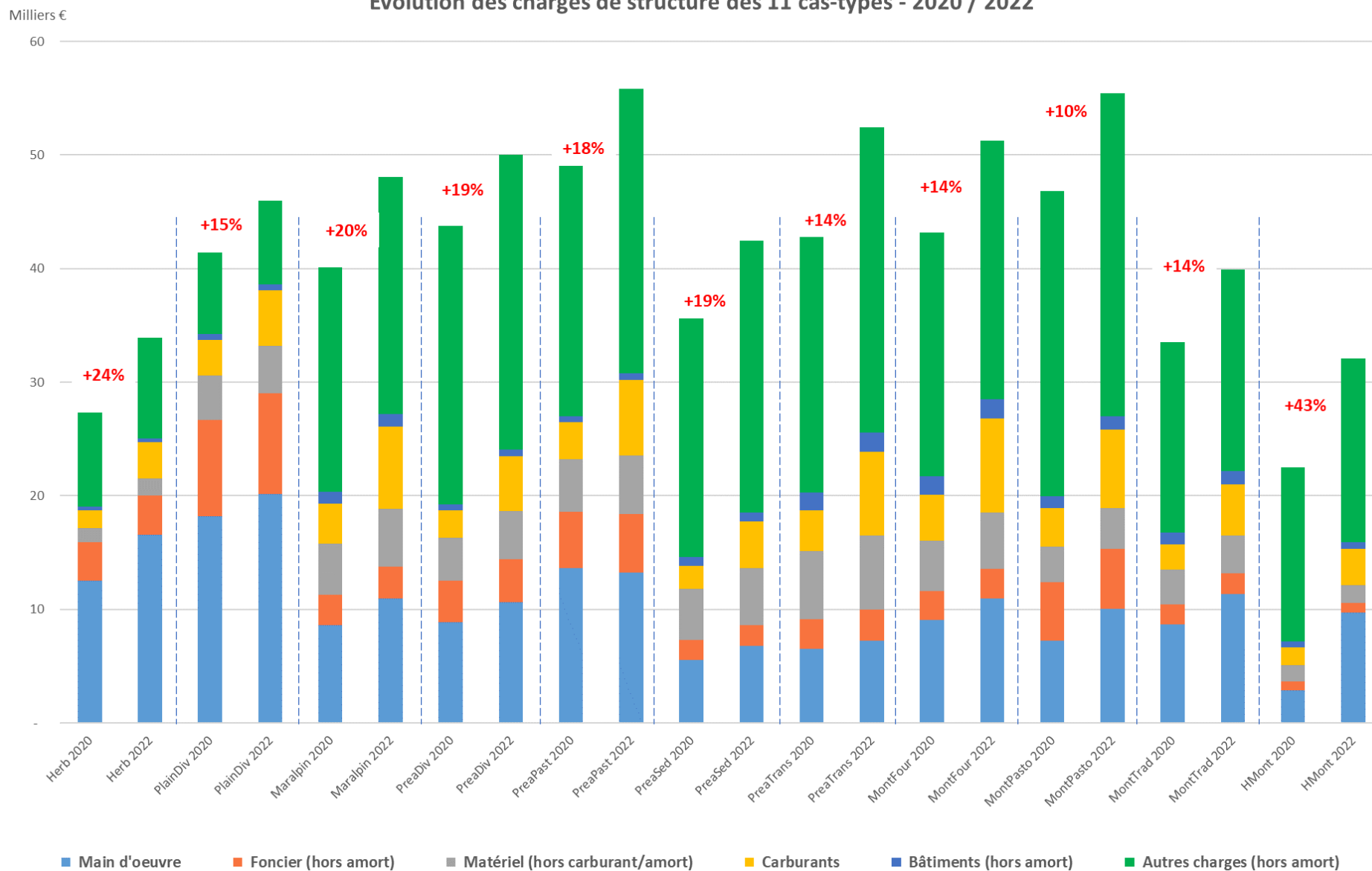
- **Tous les systèmes subissent des hausses similaires des charges opérationnelles entre 18% et 25%**
- **Variation sur les postes s'expliquent par des différences de pratiques :**
 - achats de l'alimentation (*des frais mais 0 engrais*) versus alimentation produite (utilisation d'engrais)
- **Conclusion pour s'en sortir le mieux possible, il faut :**
 - Être autonome le plus possible sur l'alimentation (fourrage et compléments)
 - Limiter l'apport d'engrais azoté en faveur d'engrais organiques



Conséquences sur les charges de structure



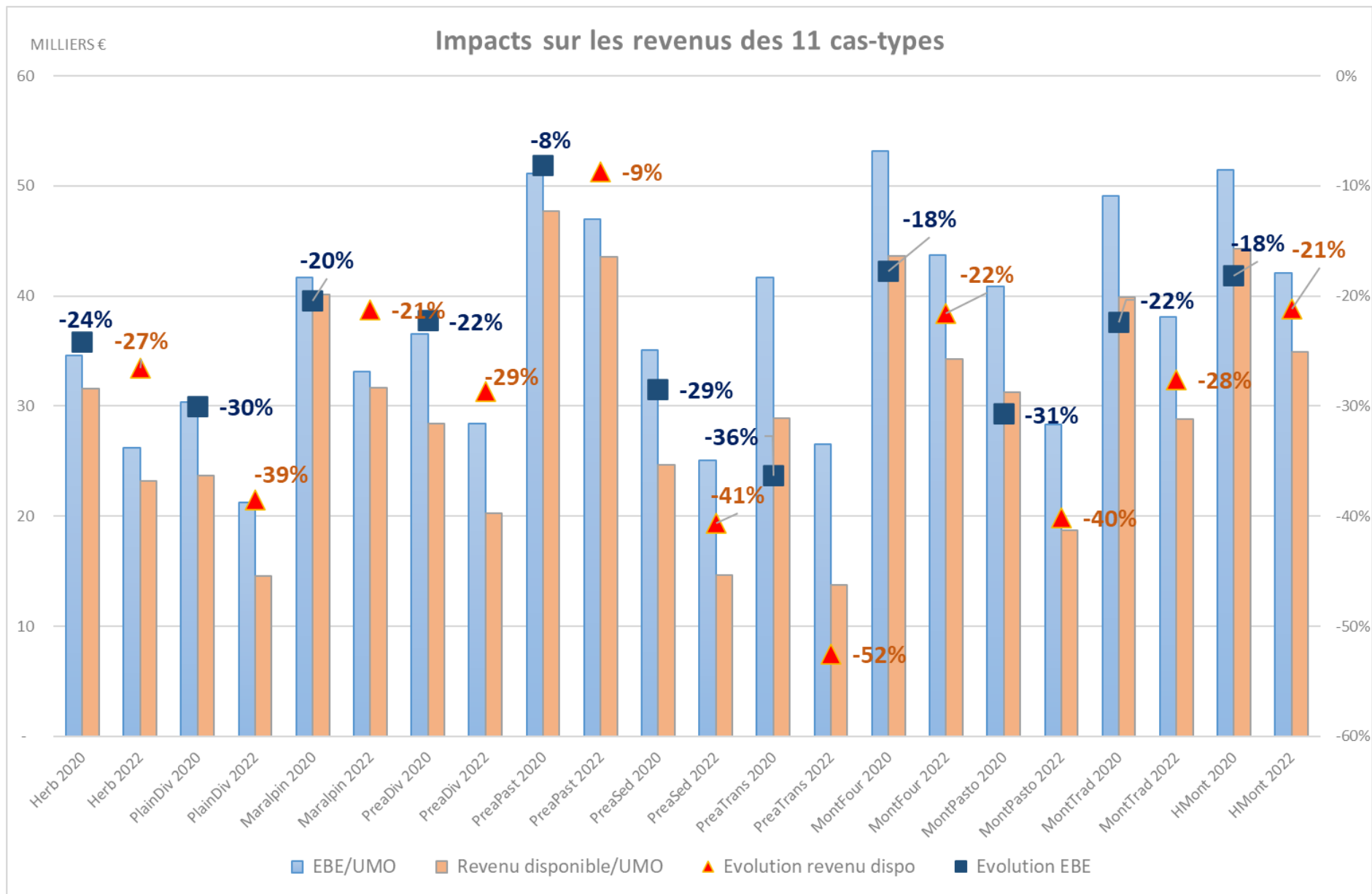
Evolution des charges de structure des 11 cas-types - 2020 / 2022



Commentaire :

Hausses essentiellement dues à l'augmentation de prix des carburants

Impacts sur les revenus



Impacts sur les revenus

- Rapprochement avec les fermes de référence suivies annuellement :

Evolutions 2020 / 2022	Cas-types	Fermes de référence	
		Préalpes	Montagne
EBE	De -31% à -8%	-14%	-14%
Revenu disponible	De -52% à -9%	-26%	-15%

- Commentaires / remarques

Dans tous les cas, des baisses de revenus à fonctionnement constant, plus ou moins marquées en fonction de la dépendance à l'achat d'intrants et des pratiques

Constat national : estimations revenus 2022

baisse entre **-5 000 et - 10 000 € / UMO**



En pratique, leviers d'adaptation retenus par les éleveurs

- Fort de ces constats, comment les éleveurs se sont adaptés ?
- Illustrations

- Avec témoignages d'éleveurs

Impasse sur l'achat d'engrais minéral

Limiter l'engraissement des agneaux

➡ production d'agneaux légers ou de tardons

- Des conseils techniques

Augmenter la productivité des troupeaux

Trier ses fourrages par niveau de qualité et les distribuer par lot en fonction des besoins des brebis

Gagner en autonomie protéique (mise en place de méteil pour diminuer l'achat de concentrés...)

Produire du mélange fermier pour engraisser les agneaux

