



Des références nouvelles autour de l'eau d'abreuvement



Exploitation Agricole Carmejane

La réussite au cœur
des Alpes du Sud



Abreuvement des agneaux

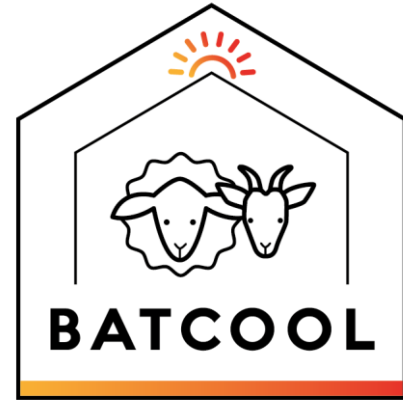
- Dans le cadre du projet Casdar BATCOOL
- Mesures en bergerie d'engraissement d'agneaux
 - Températures intérieures / extérieures
 - Consommations concentrés
 - Consommations en eau
 - Performances des agneaux

Avec
la contribution
financière du compte
d'affectation spéciale
développement
agricole et rural
CASDAR



MINISTÈRE
DE L'AGRICULTURE
ET DE L'ALIMENTATION

Liberté
Égalité
Fraternité





Exploitation Agricole Carmeiane

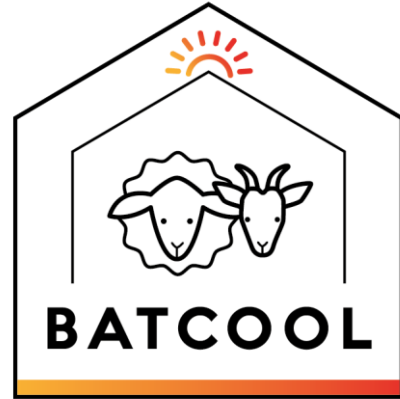
La réussite au cœur
des Alpes du Sud

Abreuvement des agneaux

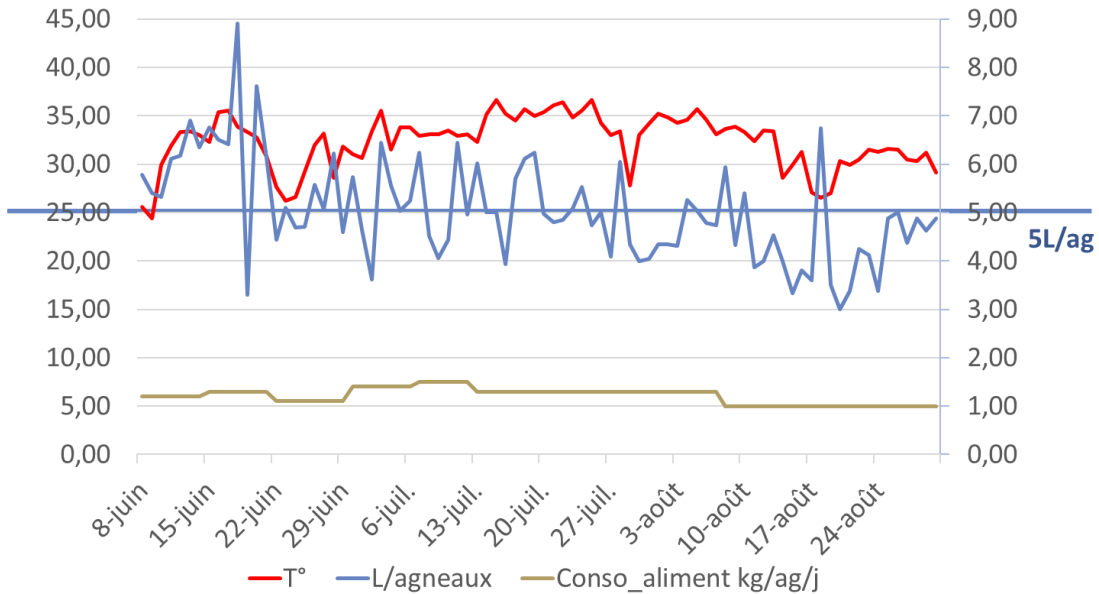


Avec la contribution financière du compte d'affectation spéciale développement agricole et rural CASDAR

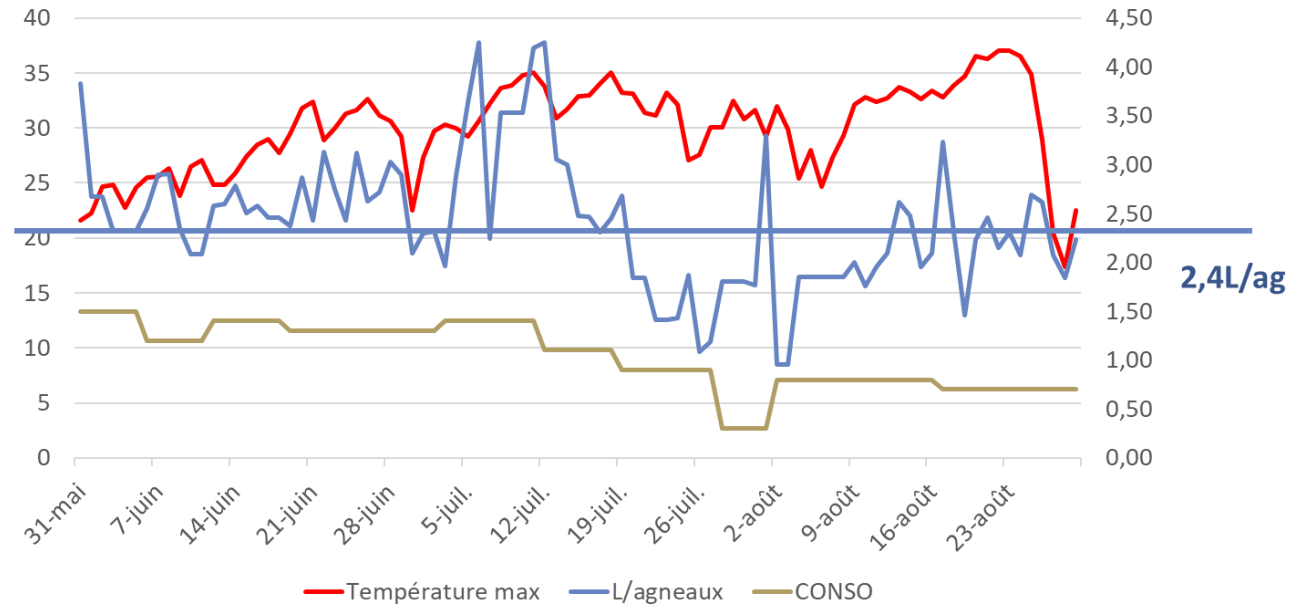
MINISTÈRE DE L'AGRICULTURE ET DE L'ALIMENTATION
Liberté
Égalité
Proximité



Année 2022



Année 2023





Exploitation Agricole Carmejane

La réussite au cœur
des Alpes du Sud



Abreuvement des brebis

- Dans le cadre du projet Casdar CIBRésil
- Mesures en gestation et en lactation
 - Températures intérieures / extérieures
 - Consommations fourrages et concentré brebis
 - Consommations en eau brebis

Avec
la contribution
financière du compte
d'affectation spéciale
développement
agricole et rural
CASDAR



**MINISTÈRE
DE L'AGRICULTURE
ET DE L'ALIMENTATION**

*Liberté
Égalité
Fraternité*



Exploitation Agricole Carmejane

La réussite au cœur
des Alpes du Sud



Abreuvement des brebis

Avec la contribution financière du compte d'affectation spéciale développement agricole et rural CASDAR

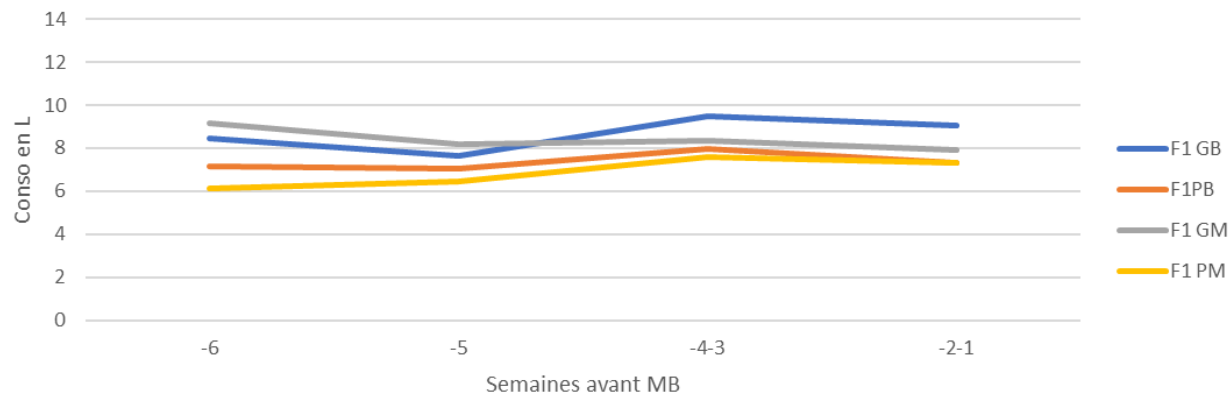


MINISTÈRE DE L'AGRICULTURE ET DE L'ALIMENTATION

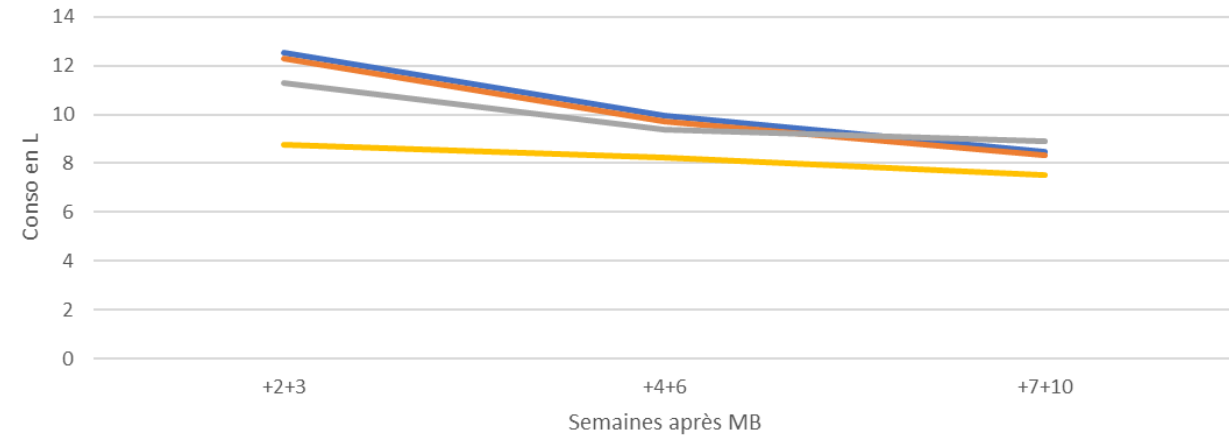
*Liberté
Égalité
Fraternité*

Site du Mourier

Consommation journalière d'eau en L par brebis F1 durant la fin de gestation



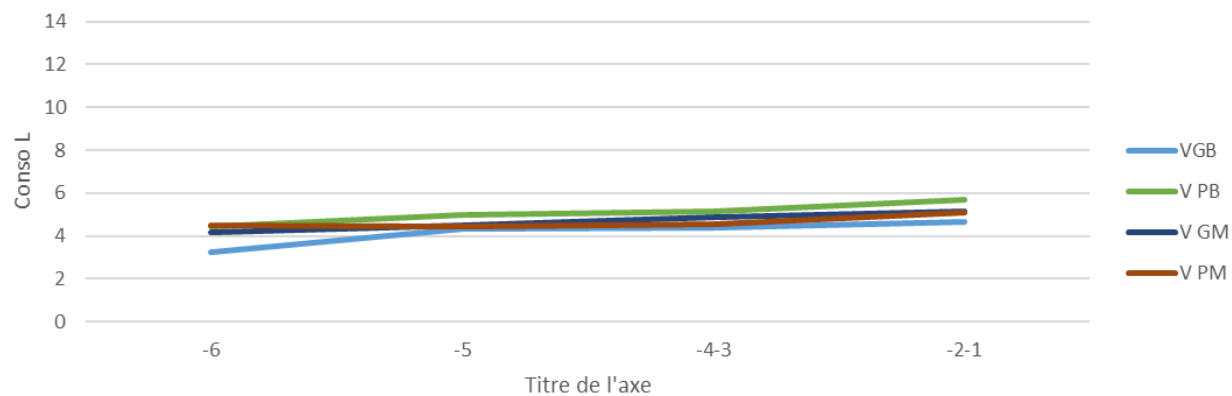
Consommation journalière d'eau en L par brebis F1 durant la lactation



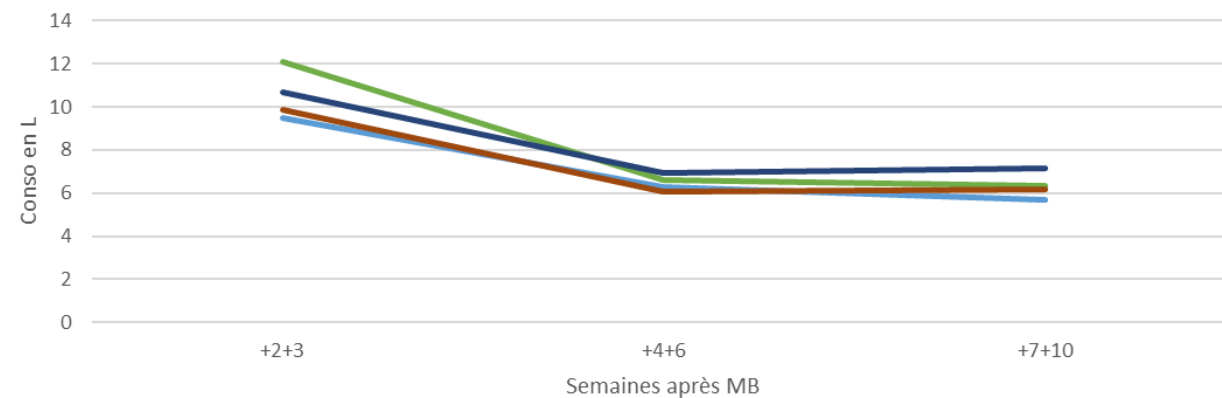
Abreuvement des brebis

Site du Mourier

Consommation journalière d'eau en L/ brebis vendéenne durant la gestation



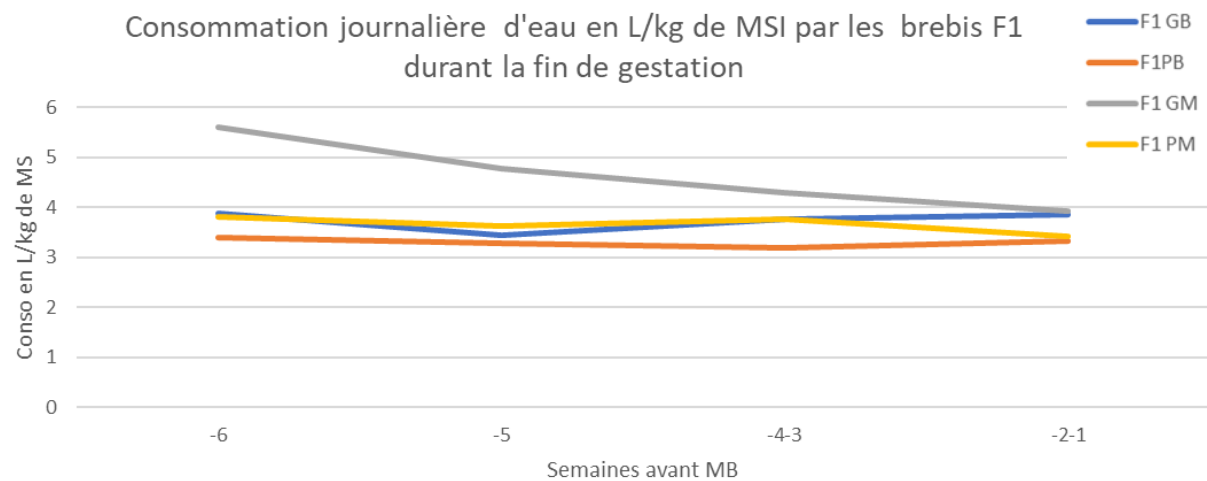
Consommation journalière d'eau en L par brebis vendéenne durant la lactation



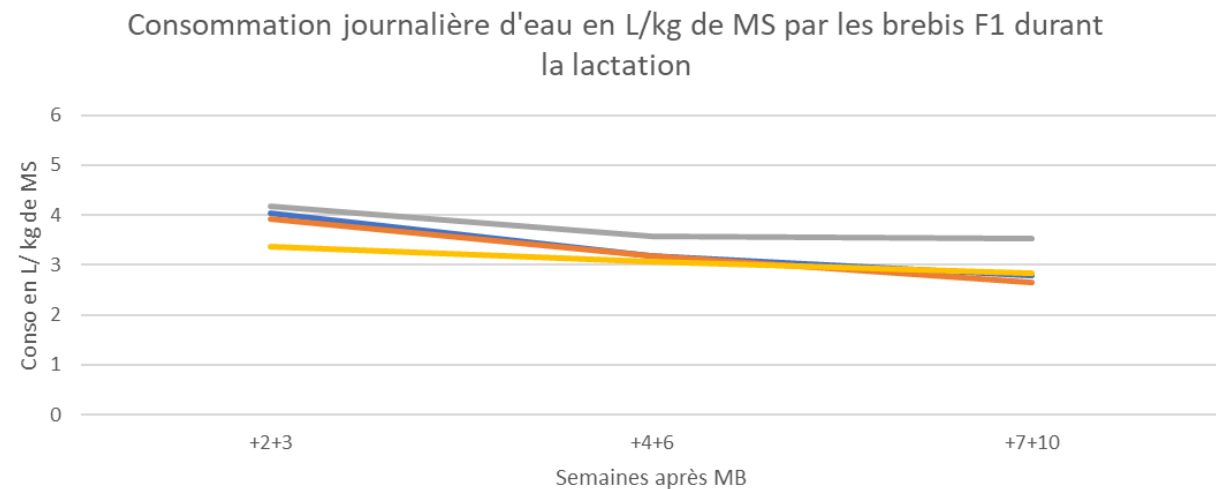
Abreuvement des brebis

Site du Mourier

Consommation journalière d'eau en L/kg de MSI par les brebis F1 durant la fin de gestation



Consommation journalière d'eau en L/kg de MS par les brebis F1 durant la lactation





Exploitation Agricole Carmejane

La réussite au cœur
des Alpes du Sud

Abreuvement des brebis

Avec la contribution financière du compte d'affectation spéciale développement agricole et rural CASDAR



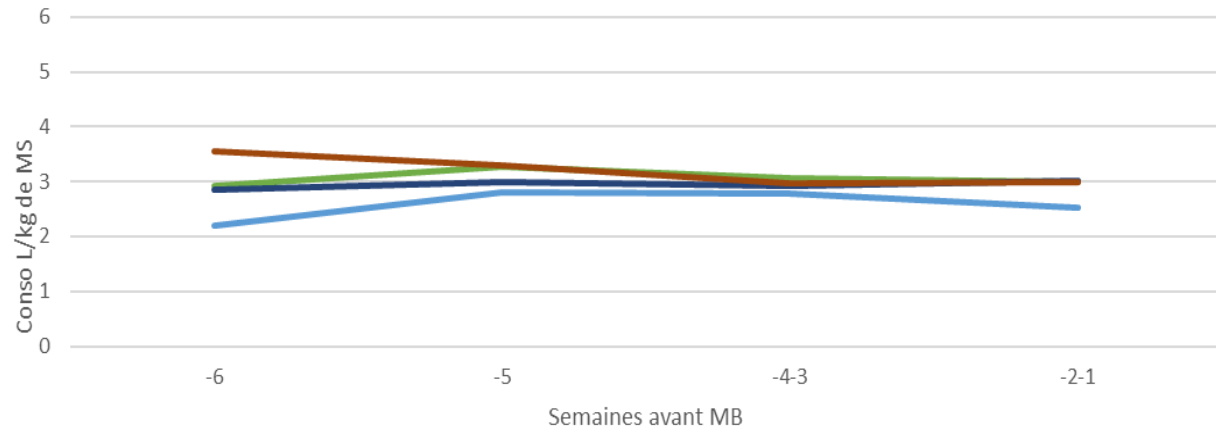
MINISTÈRE DE L'AGRICULTURE ET DE L'ALIMENTATION

Liberté
Égalité
Fraternité

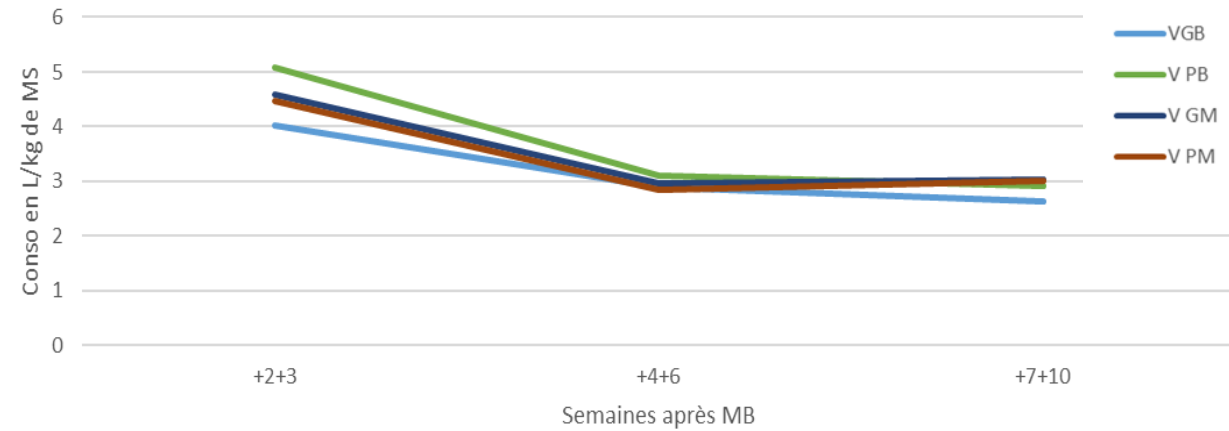


Site du Mourier

Consommation journalière d'eau en L/kg de MS des brebis vendéenne durant la gestation



Consommation journalière d'eau en L / kg de MS des brebis vendéenne durant la lactation





Exploitation Agricole Carmejane

La réussite au cœur
des Alpes du Sud



Abreuvement des brebis

Avec
la contribution
financière du compte
d'affectation spéciale
développement
agricole et rural
CASDAR



MINISTÈRE
DE L'AGRICULTURE
ET DE L'ALIMENTATION

Liberté
Égalité
Fraternité

Rappel des données de Carmejane :

Brebis Préalpes en lactation :

Année 2023

- Lots bon foin : 10 litres/brebis/jour
- Lots foin moyen : 8,8 litres/brebis/jour

Année 2024

- Lots bon foin : 9,7 litres/brebis/jour
- Lots foin moyen : 9,3 litres/brebis/jour